

CARACTERISTIQUES

Descriptif de l'opération : 60 logements collectifs en R+4 sur 2 niveaux de sous sol

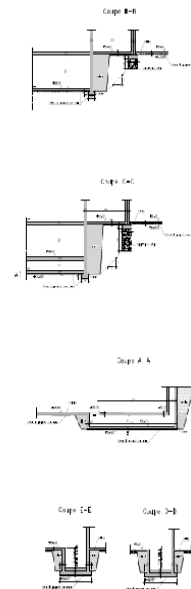
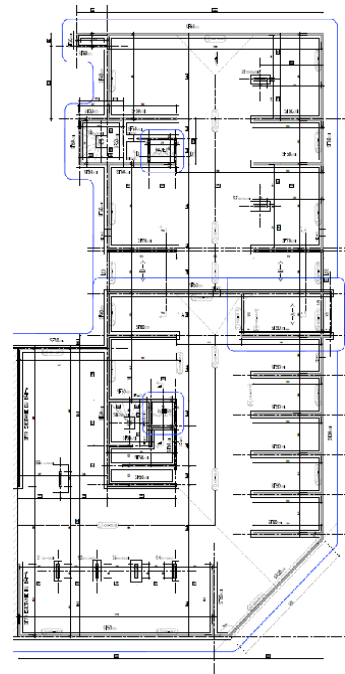
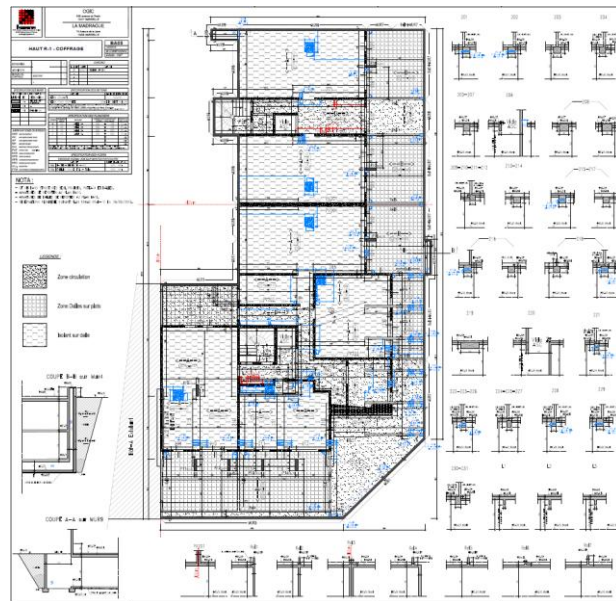
Type de procédure : Appel d'offres restreint

Surface : 4 525 m²

Label : RT 2012

Début des travaux : février 2015

Fin des travaux : novembre 2015



Bureau d'études structure : INGEBETON

Montant GO : 1 040 000 euros H.T.

Mission : ETUDE EXECUTION GO