

### CARACTERISTIQUES

**Descriptif de l'opération :** 47 logements collectifs en R+3 sur un niveau de sous sol

**Type de procédure :** Appel d'offres restreint

**Surface :** 3295 m<sup>2</sup>

**Label :** RT 2012

**Début des travaux :** juin 2015

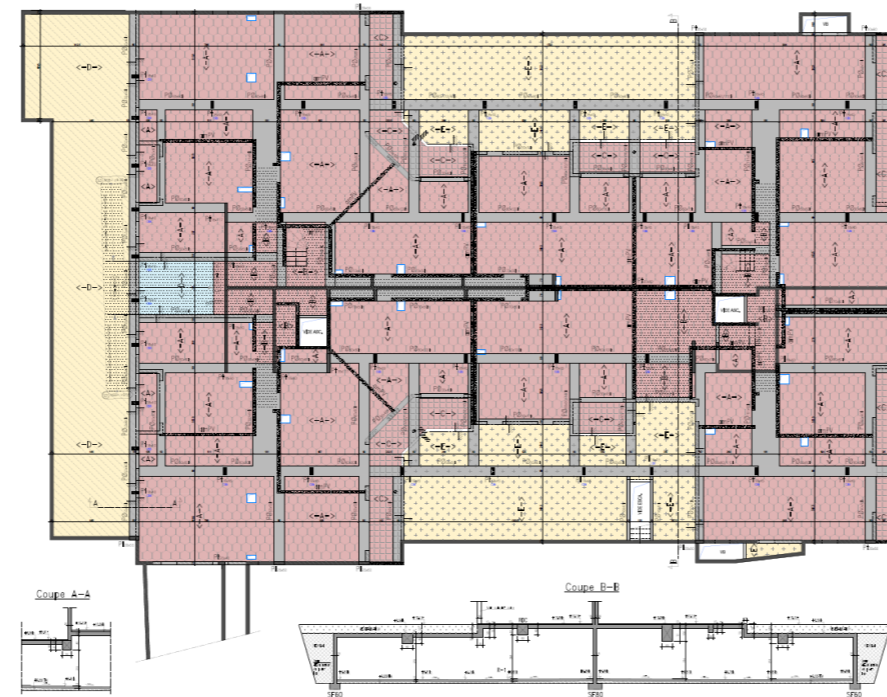
**Fin des travaux :** septembre 2015



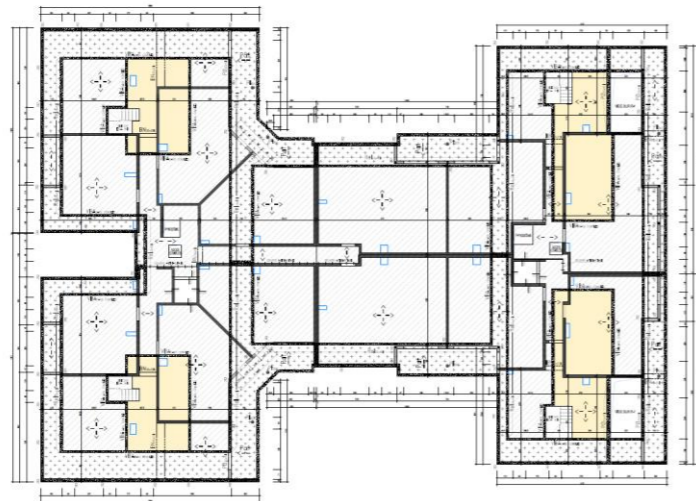
RATIOS D'ACIER "LE CASANOVA"

ELEMENTS	RATIOS* Kg/M <sup>3</sup>	% HA	% TS
Semelles filantes	330kg	100	0
Semelles isolées	430kg	100	0
Murs vifs et contre terre BA 20cm	30kg	20	80
Murs vifs en refends	20kg	20	80
Murs superstructure en refends	20kg	20	80
Colle BA sous sol (20cm)	30kg	20	80
Colle BA logement (20cm)	40kg	20	80
Colle BA Combles (20cm)	47kg	20	80
Portes à Vaux	80kg	20	80
Châssis	22kg	0	100
Linteaux	60kg	100	0
Poutres en infrastructure (sous sol)	200kg	100	0
Poutres en superstructure	180kg	100	0
Poutres vides	80kg	80	40
Poutres isolées en infrastructures CR	120kg	100	0
Poutres	120kg	100	0
Radisseurs	40kg	100	0
Retenues, Gardes Corps et Accès	80kg	100	0

SECTEUR : LE CASANOVA (LA SEPTIEME)  
 NIVEAU DE LOGEMENTS  
 HAUT DU R+3  
 PRINCIPES DE STRUCTURES



SECTEUR : LE CASANOVA (LA SEPTIEME)  
 NIVEAU DE LOGEMENTS  
 HAUT DU R+3  
 PRINCIPES DE STRUCTURES



**Bureau d'études structure :** INGBETON

**Montant GO :** 750 000 euros H.T.

**Mission :** ETUDE CONCEPTION GO